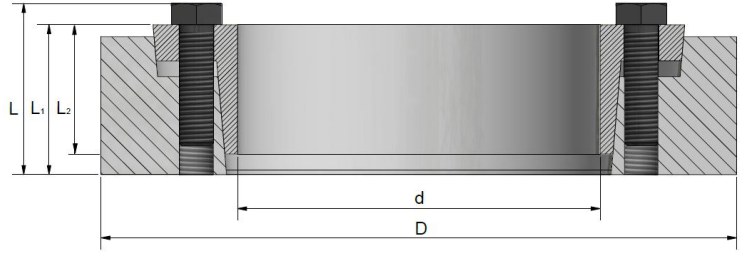


Şirink Diskler

CTL 650

- Kendiliğinden merkezleyen,
- Yüksek hizmet torklu uygulamalar için idealdir.
- H8-h8,Ra≤3,2

Daha büyük çaplar, standart dışı ölçüler ve paslanmaz talepleriniz için lütfen bizi arayınız.



650 SIPARIŞ KOD	ÖLÇÜLER						BAĞLANTI ELEMANI		BAŞARIMLARI			AĞIRLIK Kg
	d1	d	D	L2	L1	L	DIN 931		Mt	Fass		
	mm	mm	mm	mm	mm	mm	Ad.	10.9 TİP	Nm	Nm	kN	
CTL 650-140x215	110	140	215	9	12	14,8	9	M12	100	16000	298	6,4
	120									20000	341	
	130									25000	385	
CTL 650-155x245	130	155	245	12	15	18,5	15	M12	100	26000	398	8,7
	135									28000	420	
	140									31000	443	
CTL 650-160x245	130	160	245	14	19	22,5	15	M12	100	26000	398	8,7
	135									28000	420	
	140									31000	443	
CTL 650-165x263	135	165	263	16	21,5	24	12	M14	160	29000	432	11,4
	140									32000	456	
	145									35000	480	
CTL 650-170x263	135	170	263	18	23,5	27,5	12	M14	160	29000	432	11,4
	140									32000	456	
	145									35000	480	
CTL 650-175x275	145	175	275	20	25,5	29,5	12	M14	160	36000	497	12,2
	150									39000	522	
	155									42000	547	
CTL 650-180x275	145	180	275	22	28	32	12	M14	160	36000	497	12,2
	150									39000	522	
	155									42000	547	
CTL 650-185x290	155	185	290	23	30,5	34,5	16	M14	160	50000	645	16
	160									53000	675	
	165									58000	704	
CTL 650-190x290	155	190	290	23	30,5	34,5	16	M14	160	50000	645	16
	160									53000	675	
	165									58000	704	
CTL 650-195x320	165	195	320	23	30,5	34,5	15	M14	160	68000	822	20,6
	170									73000	855	
	180									83000	922	
CTL 650-200x320	165	200	320	25	32,5	37,8	15	M14	160	68000	822	20,6
	170									73000	855	
	180									83000	922	
CTL 650-220x340	180	220	340	25	32,5	37,8	16	M16	240	80000	892	23,6
	190									91000	962	
	200									103000	1032	
CTL 650-240x370	200	240	370	30	39	44,3	16	M16	240	103000	1026	27,6
	210									115000	1095	
	220									128000	1165	
CTL 650-260x405	220	260	405	34	44	49,3	18	M16	240	132000	1197	33,5
	230									146000	1271	
	240									161000	1344	
CTL 650-280x430	230	280	430	39	50	56,4	15	M20	470	160000	1392	44,1
	240									177000	1473	
	250									194000	1555	
CTL 650-300x460	250	300	460	40	50	56,4	16	M20	470	191000	1529	50,2
	260									209000	1610	
	270									228000	1691	
CTL 650-320x485	270	320	485	40	50	56,4	20	M20	470	243000	1804	64,5
	280									265000	1894	
	290									288000	1986	
CTL 650-340x520	280	340	520	42	54	60,4	20	M20	470	274000	1958	75
	290									297000	2050	
	300									322000	2143	

- d** İç çap
- D** Dış çap
- d1** Mil çapı
- L** Toplam uzunluk
- L1** Civata hariç uzunluk
- L2** Yüzey temas uzunluğu
- Mt** Maks.aktarılabilen döndürme momenti (Fass=0 kN)
- Fass** Maksimum aktarılabilen eksenel yük (Mt=0 Nm)
- Ps** Mile temas basıncı
- Ph** Göbek çapına temas basıncı
- Ma** Vida sıkma döndürme momenti