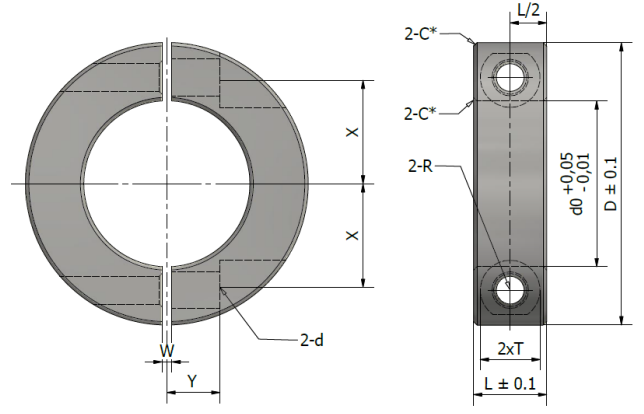


Mil Tutucu

CTL MT2

- Kendiliğinden merkezleyen,
- İki parçalı mil tutucu
- $Ra \leq 3,2$

Daha büyük çaplar, standart dışı ölçüler ve paslanmaz talepleriniz için lütfen bizi arayınız.



MT2 SIPARIŞ KOD	ÖLÇÜLER							
	d mm	D mm	L mm	CIVATA DIN 912 - 12.9	T mm	W mm	X mm	Y mm
MT2 - 3	3	16	8	M3	3	1	4,5	2,2
MT2 - 4	4	18	8				5	3
MT2 - 5	5	20	8	M4	3,75	1	5,5	4
		22	10				6,5	
MT2 - 6	6	20	8	M3	3	1	6	4
			10	M4	3,75			
MT2 - 8	8	25	8	M3	3	1	8	5
			10	M4	3,75			
			12	M5	4,5			
			15	M6	6			
MT2 - 10	10	30	8	M3	3	1,5	9	5
			10	M4	3,75			
			12	M5	4,5			
			15	M6	6			
MT2 - 12	12	30	8	M3	3	1,5	10	5
			10	M4	3,75			
			12	M5	4,5			
			15	M6	6			
MT2 - 13	13	30	10	M4	3,75	1,5	10	5
			12	M5	4,5			
			15	M6	6			
MT2 - 15	15	35	10	M4	3,75	1,5	11	6
			12	M5	4,5			
			15	M6	6			
MT2 - 16	16	35	10	M5	4,5	1,5	11	6
			12					
			15					
MT2 - 18	18	40	10	M5	4,5	1,5	12	6
			12					
			15					
MT2 - 20	20	40	10	M5	4,5	1,5	12	6
			12					
			15					
MT2 - 25	25	45	12	M5	4,5	1,5	13	8
			15					
			20					
MT2 - 30	30	55	15	M6	8	1,5	14	7
			20					
			25					
MT2 - 35	35	60	15	M6	6	2	23	12
MT2 - 40	40	70	18	M8	7	2	26	13
MT2 - 50	50	85	22	M10	9	3	32	16
MT2 - 60	60	95	22				37	18
MT2 - 80	80	130	32				M16	13
MT2 - 100	100	150	36	60	26			

- d** İç çap
- D** Dış çap
- L** Toplam uzunluk
- T** Boş civata delik yarıçapı
- W** Yarı genişliği
- X** Civata yarı eksen
- Y** Civata kafası-yarık mesafesi

