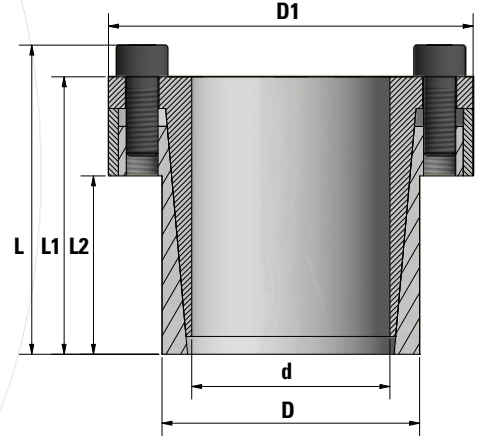


Standart Seri Konik Kilitler

CTL 100M

- Kendiliğinden merkezleyen,
- Düşük tork gereken yerler için idealdir. Daha büyük çaplar için CTL100 modeline bakınız.
- H8-h8, Ra≤3,2

Daha büyük çaplar, standart dışı ölçüler ve paslanmaz talepleriniz için lütfen bizi arayınız.



100M	ÖLÇÜLER						BAĞLANTI ELEMANI			BAŞARIMLARI				AĞIRLIK
	d	D	D1	L2	L1	L	DIN 912		Ma	Mt	Fass	Ph	Ps	Kg
SİPARİŞ KOD	mm	mm	mm	mm	mm	mm	Ad.	12.9 TİP	Nm	Nm	kN	N/mm ²	N/mm ²	
CTL100M - 6	6	14	25	10	21	24	3	M3	2	12	4	185	80	0,04
CTL100M - 7	7	15	27	12	25	29	3	M4	5	25	7	235	110	0,06
CTL100M - 8	8	15	27	12	25	29	3	M4	5	29	7	205	110	0,05
CTL100M - 9	9	16	28	14	26	30	4	M4	5	44	10	205	115	0,06
CTL100M - 10	10	16	28	14	26	30	4	M4	5	49	10	185	115	0,06
CTL100M - 11	11	18	32	14	26	30	4	M4	5	53	10	170	105	0,07
CTL100M - 12	12	18	32	14	26	30	4	M4	5	58	10	160	105	0,07
CTL100M - 13	13	23	38	14	26	30	4	M4	5	63	10	140	80	0,11
CTL100M - 14	14	23	38	14	26	30	4	M4	5	68	10	130	80	0,1
CTL100M - 15	15	24	45	16	36	42	3	M6	17	127	17	185	115	0,22
CTL100M - 16	16	24	45	16	36	42	3	M6	17	136	17	175	115	0,22
CTL100M - 17	17	26	47	18	38	44	4	M6	17	180	22	190	125	0,25
CTL100M - 18	18	26	47	18	38	44	4	M6	17	200	22	180	125	0,24
CTL100M - 19	19	27	49	18	38	44	4	M6	17	210	22	170	120	0,26
CTL100M - 20	20	28	50	18	38	44	4	M6	17	220	22	160	115	0,27

- d** İç çap
- D** Dış çap
- D1** Fatura çapı
- L** Toplam uzunluk
- L1** Civata hariç uzunluk
- L2** Yüzey temas uzunluğu
- Mt** Maks.aktarılabilen döndürme momenti (Fass=0 kN)
- Fass** Maksimum aktarılabilen eksenel yük (Mt=0 Nm)
- Ps** Mile temas basıncı
- Ph** Göbek çapına temas basıncı
- Ma** Vida sıkma döndürme momenti

