



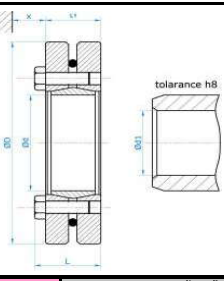
## CTL® 600 - 601 - 602

ORTA VE YÜKSEK TORK GEREKTİREN YERLERE

AĞIR HİZMET TORKU GEREKTİREN YERLERE

HAFİF HİZMET TORKU GEREKTİREN YERLERE

h8 Tolerans -  $Rt \leq 16\mu m$



**SHRINK DISK STANDART - ORTA VE YÜKSEK TORK GEREKTİREN YERLERE**

<b>Ma</b>	Vida sıkma döndürme momenti
<b>Mt</b>	Maks.aktarılabilen döndürme momenti (Fass=0 kN)
<b>Fass</b>	Maksimum aktarılabilen eksenel yük (Mt=0 Nm)
<b>Ps</b>	Mile temas basıncı
<b>X</b>	Tork anahtarı çalışması için gereken açıklık

600	ÖLÇÜLER					BAĞLANTI ELEMANI				BAŞARIMLARI			AĞIRLIK
	ød1	d	D	L1	L	DİN 931		Ma	X	Mt	Fass	Ps	
	mm	mm	mm	mm	mm	Ad.	10.9 TİP	Nm	mm	Nm	Kn	N/mm <sup>2</sup>	
<b>SIPARIŞ KODU</b>	mm	mm	mm	mm	mm	Ad.	10.9 TİP	Nm	mm	Nm	Kn	N/mm <sup>2</sup>	Kg
CTL 600 - 24x50	19 20 21	24	50	18	22	6	M5	4	18	200 250 310	21 25 30	151 176 202	0,20
CTL 600 - 30x60	24 25 26	30	60	20	24	7	M5	4	18	310 370 440	26 30 34	127 144 160	0,30
CTL 600 - 36x72	28 30 31	36	72	22	26	5	M6	12	18	720 910 940	51 61 60	188 214 210	0,40
CTL 600 - 44x80	34 35 36	44	80	24	28	7	M6	12	18	1 160 1 290 1 420	68 73 79	180 192 204	0,60
CTL 600 - 50x90	38 40 42	50	90	26	30	8	M6	12	18	1 440 1 730 2 050	75 86 97	161 179 199	0,80
CTL 600 - 55x100	42 45 48	55	100	29	33	8	M6	12	18	1 580 2 030 2 550	75 90 100	137 160 184	1,10
CTL 600 - 62x110	48 50 52	62	110	29	33	10	M6	12	18	2 550 2 910 3 090	100 110 110	167 181 182	1,30
CTL 600 - 68x115	50 55 60	68	115	29	33	10	M6	12	18	2 350 2 970 4 060	90 100 130	135 151 185	1,4
CTL 600 - 75x138	55 60 65	75	138	31	36,5	7	M8	30	26	3 370 4 540 5 880	120 150 180	147 176 206	1,7
CTL 600 - 80x145	60 65 70	80	145	31	36,5	7	M8	30	26	3 890 5 100 6 470	120 150 180	142 168 196	1,9
CTL 600 - 85x155	60 65 70	85	155	38	43,5	10	M8	30	26	5 180 6 690 8 400	170 200 240	156 180 205	3,5
CTL 600 - 90x155	65 70 75	90	155	38	43,5	10	M8	30	26	5 910 7 470 9 200	180 210 240	152 174 196	3,3
CTL 600 - 95x170	65 70 75	95	170	43	48,5	12	M8	30	26	6 400 8 100 10 000	190 230 260	144 164 184	3,8
CTL 600 - 100x170	70 75 80	100	170	43	48,5	12	M8	30	26	7 300 9 000 11 000	200 240 270	141 158 177	4,7
CTL 600 - 105x185	70 75 80	105	185	49	56	9	M10	59	29	7 700 9 600 11 700	220 250 290	129 145 162	5,9
CTL 600 - 110x185	75 80 85	110	185	49	56	9	M10	59	29	8 700 10 600 11 800	230 260 270	127 142 144	5,5
CTL 600 - 115x200	80 85 90	115	200	50	57	10	M10	59	29	11 100 12 100 14 600	270 280 320	140 140 157	9,0
CTL 600 - 120x200	85 90 95	120	200	50	57	10	M10	59	29	10 900 13 300 15 900	250 290 330	122 137 152	8,3
CTL 600 - 125x215	85 90 95	125	215	52	59	12	M10	59	29	12 700 15 300 18 100	290 340 380	132 147 161	8,0
CTL 600 - 130x215	90 95 100	130	215	52	59	12	M10	59	29	14 000 16 700 19 600	310 350 390	130 144 157	10,0
CTL 600 - 140x230	95 100 105	140	230	58	66	10	M12	100	34	17 900 20 900 24 200	370 410 460	135 147 159	15,0
CTL 600 - 155x263	105 110 115	155	263	62	70	12	M12	100	34	24 500 28 200 32 100	460 510 550	139 149 160	14,5
CTL 600 - 160x265	110 115 120	160	265	65	75	8	M16	250	36	38000 42700 46700	660 710 740	164 174 180	22,0
CTL 600 - 165x290	115 120 125	162	290	68	78	8	M16	250	36	38 000 42 700 46 700	660 710 740	164 174 180	22,0
CTL 600 - 170x290	120 125 130	170	290	68	78	8	M16	250	36	41 900 46 900 52 200	670 720 770	154 163 172	21,0
CTL 600 - 175x300	125 130 135	175	300	68	78	8	M16	250	36	41 900 46 900 52 200	670 720 770	154 163 172	22,0
CTL 600 - 180x330	135 140 145	180	300	85	95	10	M16	250	36	58 700 65 100 71 900	670 930 990	154 161 170	21,0
CTL 600 - 200x350	150 155 160	200	350	85	95	12	M16	250	36	85 000 93 000 101 000	1 140 1 200 1 270	181 189 197	41,0

**DAHA BÜYÜK ve STANDART DIŞI ÖLÇÜLERİNİZ İÇİN LÜTFEN BİZİ ARAYINIZ**