



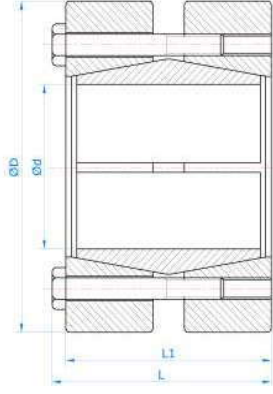
## CTL 501M

**YÜKSEK TORK GEREKTİREN YERLERE**

**FARKLI ÇAPLI MİLLERE BAĞLAMA ÖZELLİĞİ**

**YÜKSEK AKTARILABİLİR TORK DEĞERLERİ**

**h8 Tolerans -  $R_t \leq 16 \mu\text{m}$**



## YÜKSEK DERECEDE TORK GEREKTİREN YERLERE

**Ma** Vida sıkma döndürme momenti

**Mt** Maks.aktarılabilen döndürme momenti (Fass=0 kN)

**Fass** Maksimum aktarılabilen eksenel yük (Mt=0 Nm)

**Ps** Mile temas basıncı

501M	ÖLÇÜLER				BAĞLANTI ELEMANI			BAŞARIMLARI			AĞIRLIK
	d	D	L1	L	DIN 912		Ma	Mt.	Fass	Ps	
SİPARİŞ KOD	mm	mm	mm	mm	Ad.	10,9 TİP	Nm	Nm	Kn	N/mm <sup>2</sup>	Kg
CTL 501M - 6	6	35	19	22,5	3	M5	4	27	9	491	0,11
CTL 501M - 7	7	35	19	22,5	3	M5	4	31	9	421	0,11
CTL 501M - 8	8	35	19	22,5	3	M5	4	36	9	368	0,11
CTL 501M - 9	9	39	23	26,5	3	M5	4	50	11	327	0,17
CTL 501M - 10	10	39	23	26,5	4	M5	4	55	11	294	0,17
CTL 501M - 11	11	39	23	26,5	4	M5	4	61	11	268	0,17
CTL 501M - 12	12	44	30	33,5	4	M5	4	80	13	226	0,29
CTL 501M - 13	13	44	30	33,5	4	M5	4	87	13	209	0,29
CTL 501M - 14	14	44	30	33,5	4	M5	4	93	13	194	0,28
CTL 501M - 15	15	52	34	38	3	M6	12	160	22	275	0,4
CTL 501M - 16	16	52	34	38	3	M6	12	170	22	258	0,4
CTL 501M - 17	17	52	34	38	3	M6	12	180	22	242	0,4
CTL 501M - 18	18	52	34	38	3	M6	12	200	22	229	0,4
CTL 501M - 19	19	52	34	38	3	M6	12	210	22	217	0,4
CTL 501M - 20	20	60	40	44	5	M6	12	360	36	301	0,6

M5 CİVATALARDA 8,8 TİP KULLANILMAKTADIR

DAHA BÜYÜK ÇAPLAR İÇİN CTL501 MODELİNE BAKINIZ

DAHA BÜYÜK ve STANDART DIŞI ÖLÇÜLERİNİZ İÇİN LÜTFEN BİZİ ARAYINIZ

İkitelli KOSB Metal-iş Sanayi Sitesi 7. blok No: 8 Başakşehir 34306 - İstanbul - Türkiye  
Tel: +90 212 671 02 73 / Faks: +90 212 671 02 74  
www.canpaltd.com / www.konikkilit.com / www.sikmabilezik.com

**CTL**<sup>®</sup>  
KONİK KILIT SİSTEMLERİ