



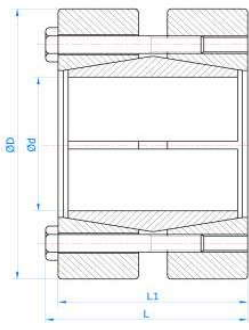
CTL[®] 501

YÜKSEK TORK GEREKTİREN YERLERE

FARKLI ÇAPLI MİLLERE BAĞLAMA ÖZELLİĞİ

YÜKSEK AKTARILABİLİR TORK DEĞERLERİ

h8 Tolerans - $R_t \leq 16\mu\text{m}$



YÜKSEK DERECEDE TORK GEREKTİREN YERLERE

Ma Vida sıkma döndürme momenti

Mt Maks.aktarılabilen döndürme momenti (Fass=0 kN)

Fass Maksimum aktarılabilen eksenel yük (Mt=0 Nm)

Ps Mile temas basıncı

| 501 | ÖLÇÜLER | | | | BAĞLANTI ELEMANI | | | BAŞARIMLARI | | | AĞIRLIK |
|--------------|---------|-----|-----|-----|------------------|----------|-----|-------------|------|-------------------|---------|
| | d | D | L1 | L | DIN 931 | | Ma | Mt. | Fass | Pa | |
| SİPARİŞ KOD | mm | mm | mm | mm | Ad. | 10.9 TİP | Nm | Nm | Kn | N/mm ² | Kg |
| CTL 501- 22 | 22 | 60 | 40 | 44 | 5 | M6 | 12 | 400 | 36 | 273 | 0,6 |
| CTL 501- 24 | 24 | 60 | 40 | 44 | 5 | M6 | 12 | 440 | 36 | 250 | 0,6 |
| CTL 501- 25 | 25 | 66 | 44 | 48 | 7 | M6 | 12 | 630 | 51 | 299 | 0,8 |
| CTL 501- 28 | 28 | 66 | 44 | 48 | 7 | M6 | 12 | 710 | 51 | 267 | 0,8 |
| CTL 501- 29 | 29 | 66 | 44 | 48 | 7 | M6 | 12 | 740 | 51 | 258 | 0,7 |
| CTL 501- 30 | 30 | 76 | 48 | 52 | 8 | M6 | 12 | 870 | 58 | 256 | 1,2 |
| CTL 501- 32 | 32 | 76 | 48 | 52 | 8 | M6 | 12 | 930 | 58 | 240 | 1,2 |
| CTL 501- 35 | 35 | 76 | 48 | 52 | 8 | M6 | 12 | 1000 | 58 | 220 | 1,2 |
| CTL 501- 36 | 36 | 96 | 56 | 62 | 7 | M8 | 30 | 1800 | 97 | 312 | 1,2 |
| CTL 501- 40 | 40 | 96 | 56 | 62 | 7 | M8 | 30 | 1900 | 97 | 281 | 2,3 |
| CTL 501- 44 | 44 | 96 | 56 | 62 | 7 | M8 | 30 | 2100 | 97 | 256 | 2,1 |
| CTL 501- 50 | 50 | 112 | 68 | 74 | 10 | M8 | 30 | 3500 | 140 | 264 | 3,6 |
| CTL 501- 51 | 51 | 112 | 68 | 74 | 10 | M8 | 30 | 3600 | 140 | 259 | 3,6 |
| CTL 501- 54 | 54 | 112 | 68 | 74 | 10 | M8 | 30 | 3800 | 140 | 244 | 3,6 |
| CTL 501- 55 | 55 | 120 | 78 | 84 | 12 | M8 | 30 | 4600 | 170 | 244 | 4,7 |
| CTL 501- 60 | 60 | 120 | 78 | 84 | 12 | M8 | 30 | 5000 | 170 | 224 | 4,4 |
| CTL 501- 63 | 63 | 120 | 78 | 84 | 12 | M8 | 30 | 5300 | 170 | 213 | 4,3 |
| CTL 501- 65 | 65 | 148 | 88 | 95 | 12 | M10 | 60 | 8600 | 260 | 284 | 8,4 |
| CTL 501- 68 | 68 | 148 | 88 | 95 | 12 | M10 | 60 | 9000 | 260 | 272 | 8,1 |
| CTL 501- 70 | 70 | 148 | 88 | 95 | 12 | M10 | 60 | 9300 | 260 | 264 | 8,1 |
| CTL 501- 73 | 73 | 148 | 88 | 95 | 12 | M10 | 60 | 9700 | 260 | 253 | 7,9 |
| CTL 501- 74 | 74 | 170 | 104 | 112 | 10 | M12 | 100 | 11600 | 310 | 262 | 12,8 |
| CTL 501- 76 | 76 | 170 | 104 | 112 | 10 | M12 | 100 | 12000 | 310 | 256 | 12,7 |
| CTL 501- 80 | 80 | 170 | 104 | 112 | 10 | M12 | 100 | 12600 | 310 | 243 | 12,3 |
| CTL 501- 85 | 85 | 170 | 104 | 112 | 10 | M12 | 100 | 13400 | 310 | 228 | 11,8 |
| CTL 501- 86 | 86 | 185 | 116 | 124 | 12 | M12 | 100 | 16200 | 380 | 238 | 16,8 |
| CTL 501- 90 | 90 | 185 | 116 | 124 | 12 | M12 | 100 | 17000 | 380 | 227 | 16,3 |
| CTL 501- 92 | 92 | 185 | 116 | 124 | 12 | M12 | 100 | 17400 | 380 | 222 | 16,1 |
| CTL 501- 96 | 96 | 185 | 116 | 124 | 12 | M12 | 100 | 18100 | 380 | 213 | 15,6 |
| CTL 501- 100 | 100 | 197 | 126 | 134 | 15 | M12 | 100 | 23600 | 470 | 232 | 19,6 |
| CTL 501- 106 | 106 | 197 | 126 | 134 | 15 | M12 | 100 | 25000 | 470 | 219 | 18,7 |
| CTL 501- 108 | 108 | 197 | 126 | 134 | 15 | M12 | 100 | 25500 | 470 | 215 | 18,4 |
| CTL 501- 110 | 110 | 197 | 126 | 134 | 15 | M12 | 100 | 26000 | 470 | 211 | 18,1 |
| CTL 501- 120 | 120 | 230 | 152 | 162 | 12 | M16 | 250 | 43600 | 730 | 251 | 31,5 |
| CTL 501- 130 | 130 | 230 | 152 | 162 | 12 | M16 | 250 | 47200 | 730 | 231 | 29,4 |

DAHA KÜÇÜK ÇAPLAR İÇİN CTL501M MODELİNE BAKINIZ

DAHA BÜYÜK ve STANDART DIŞI ÖLÇÜLERİNİZ İÇİN LÜTFEN BİZİ ARAYINIZ