



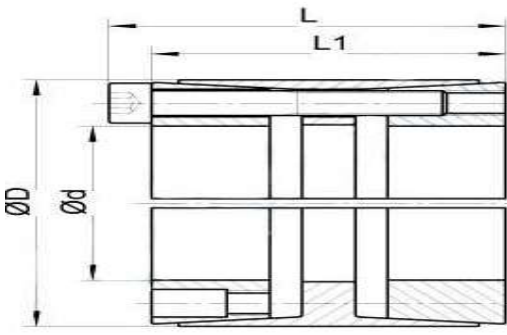
CTL® 401

KENDİLİĞİNDEN YATAKLAYAN

ÇOK YÜKSEK TORK GEREKTİREN YERLERE

KOLAY VE HIZLI SÖKME -TAKMA

H8-h8 Tolerans - $R_t \leq 16 \mu m$



KENDİLİĞİNDEN YATAKLAYAN, ÇOK YÜKSEK TORK GEREKTİREN YERLERE

Ma Vida sıkma döndürme momenti

Mt Maks.aktarılabilen döndürme momenti (Fass=0 kN)

Fass Maksimum aktarılabilen eksenel yük (Mt=0 Nm)

Ps Mile temas basıncı

Ph Göbek çapına temas basıncı

| 401 | ÖLÇÜLER | | | | BAĞLANTI ELEMANI | | | BAŞARIMLARI | | | | AĞIRLIK |
|--------------|---------|-----|-----|-----|------------------|----------|-----|-------------|-------|-------------------|-------------------|---------|
| | d | D | L1 | L | DIN 912 | | Ma | Mt | Fass | Ps | Ph | Kg |
| | mm | mm | mm | mm | Ad. | 12.9 TİP | Nm | Nm | kN | N/mm ² | N/mm ² | |
| CTL401 - 24 | 24 | 55 | 40 | 46 | 6 | M6 | 17 | 800 | 67 | 295 | 134 | 0,50 |
| CTL401 - 25 | 25 | 55 | 40 | 46 | 6 | M6 | 17 | 840 | 67 | 295 | 134 | 0,50 |
| CTL401 - 28 | 28 | 55 | 40 | 46 | 6 | M6 | 17 | 940 | 67 | 264 | 134 | 0,60 |
| CTL401 - 30 | 30 | 55 | 40 | 46 | 6 | M6 | 17 | 1.000 | 67 | 246 | 134 | 0,60 |
| CTL401 - 32 | 32 | 60 | 54 | 60 | 7 | M6 | 17 | 1.250 | 78 | 190 | 101 | 0,70 |
| CTL401 - 35 | 35 | 60 | 54 | 60 | 7 | M6 | 17 | 1.360 | 78 | 174 | 101 | 0,70 |
| CTL401 - 38 | 38 | 75 | 54 | 62 | 7 | M8 | 41 | 2.740 | 144 | 296 | 150 | 0,70 |
| CTL401 - 40 | 40 | 75 | 54 | 62 | 7 | M8 | 41 | 2.880 | 144 | 281 | 150 | 0,70 |
| CTL401 - 42 | 42 | 75 | 54 | 62 | 7 | M8 | 41 | 3.030 | 144 | 268 | 150 | 1,00 |
| CTL401 - 45 | 45 | 75 | 54 | 62 | 7 | M8 | 41 | 3.240 | 144 | 250 | 150 | 0,90 |
| CTL401 - 48 | 48 | 80 | 66 | 74 | 8 | M8 | 41 | 3.950 | 165 | 207 | 124 | 1,40 |
| CTL401 - 50 | 50 | 80 | 66 | 74 | 8 | M8 | 41 | 4.120 | 165 | 198 | 124 | 1,30 |
| CTL401 - 55 | 55 | 85 | 66 | 74 | 9 | M8 | 41 | 5.090 | 185 | 203 | 131 | 1,50 |
| CTL401 - 60 | 60 | 90 | 66 | 74 | 10 | M8 | 41 | 6.140 | 206 | 208 | 138 | 1,60 |
| CTL401 - 65 | 65 | 95 | 66 | 74 | 10 | M8 | 41 | 6.690 | 206 | 191 | 131 | 1,80 |
| CTL401 - 70 | 70 | 110 | 80 | 90 | 10 | M10 | 83 | 11.800 | 338 | 229 | 145 | 3,00 |
| CTL401 - 75 | 75 | 115 | 80 | 90 | 10 | M10 | 83 | 12.700 | 338 | 213 | 139 | 3,30 |
| CTL401 - 80 | 80 | 120 | 80 | 90 | 11 | M10 | 83 | 14.900 | 372 | 220 | 147 | 3,50 |
| CTL401 - 85 | 85 | 125 | 80 | 90 | 11 | M10 | 83 | 15.800 | 372 | 207 | 141 | 3,70 |
| CTL401 - 90 | 90 | 130 | 80 | 90 | 12 | M10 | 83 | 18.200 | 405 | 213 | 148 | 3,80 |
| CTL401 - 95 | 95 | 135 | 80 | 90 | 12 | M10 | 83 | 19.300 | 405 | 202 | 142 | 5,00 |
| CTL401 - 100 | 100 | 145 | 102 | 114 | 11 | M12 | 145 | 27.700 | 555 | 210 | 145 | 6,00 |
| CTL401 - 110 | 110 | 155 | 102 | 114 | 12 | M12 | 145 | 33.300 | 605 | 209 | 148 | 6,20 |
| CTL401 - 120 | 120 | 165 | 102 | 114 | 14 | M12 | 145 | 42.400 | 706 | 223 | 162 | 7,20 |
| CTL401 - 130 | 130 | 180 | 116 | 130 | 12 | M14 | 230 | 53.700 | 826 | 201 | 145 | 10,00 |
| CTL401 - 140 | 140 | 190 | 116 | 130 | 14 | M14 | 230 | 67.400 | 963 | 217 | 160 | 10,20 |
| CTL401 - 150 | 150 | 200 | 116 | 130 | 15 | M14 | 230 | 77.400 | 1.030 | 217 | 163 | 10,80 |
| CTL401 - 160 | 160 | 210 | 116 | 130 | 16 | M14 | 230 | 88.100 | 1.100 | 217 | 166 | 11,50 |
| CTL401 - 170 | 170 | 225 | 149 | 165 | 14 | M16 | 355 | 111.500 | 1.310 | 186 | 141 | 17,00 |
| CTL401 - 180 | 180 | 235 | 149 | 165 | 15 | M16 | 355 | 126.500 | 1.410 | 188 | 144 | 18,50 |
| CTL401 - 190 | 190 | 250 | 149 | 165 | 16 | M16 | 355 | 142.400 | 1.500 | 190 | 145 | 21,50 |
| CTL401 - 200 | 200 | 260 | 149 | 165 | 16 | M16 | 355 | 149.900 | 1.500 | 181 | 139 | 22,00 |
| CTL401 - 220 | 220 | 285 | 149 | 165 | 18 | M16 | 355 | 185.500 | 1.690 | 185 | 143 | 26,59 |

DAHA BÜYÜK ve STANDART DIŞI ÖLÇÜLERİNİZ İÇİN LÜTFEN BİZİ ARAYINIZ