



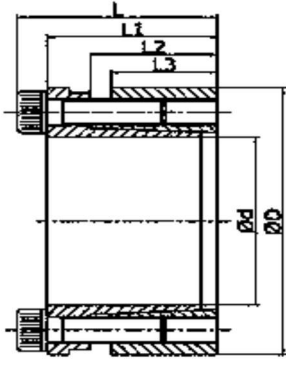
CTL[®] 301

KENDİLİĞİNDEN YATAKLAYAN

YÜKSEK TORK GEREKTİREN YERLERE

KOLAY VE HIZLI SÖKME -TAKMA

H8-h8 Tolerans - $R_t \leq 16 \mu\text{m}$



KENDİLİĞİNDEN YATAKLAYAN YÜKSEK TORK GEREKTİREN YERLERE

Ma Vida sıkma döndürme momenti

Mt Maks.aktarılabilen döndürme momenti (Fass=0 kN)

Fass Maksimum aktarılabilen eksenel yük (Mt=0 Nm)

Ps Mile temas basıncı

Ph Göbek çapına temas basıncı

301	ÖLÇÜLER						BAĞLANTI ELEMANI			BAŞARIMLARI				AĞIRLIK
	d	D	L3	L2	L1	L	DIN 912	Ma	Mt	Fass	Ps	Ph		
SİPARİŞ KOD	mm	mm	mm	mm	mm	mm	Ad.	12.9 TİP	Nm	Nm	kN	N/mm ²	N/mm ²	Kg
CTL301 - 18	18	47	26	30	41	47	6	M6	17	300	33	332	127	0,5
CTL301- 19	19	47	26	30	41	47	6	M6	17	310	33	314	127	0,5
CTL301 - 20	20	47	26	30	41	47	6	M6	17	540	54	280	120	0,5
CTL301 - 22	22	47	26	30	41	47	6	M6	17	600	54	255	120	0,5
CTL301 - 24	24	50	26	30	41	47	6	M6	17	650	54	235	115	0,5
CTL301 - 25	25	50	26	30	41	47	6	M6	17	680	54	225	115	0,5
CTL301 - 28	28	55	26	30	41	47	6	M6	17	760	54	200	105	0,6
CTL301 - 30	30	55	26	30	41	47	6	M6	17	820	54	185	105	0,6
CTL301 - 32	32	60	26	30	41	47	8	M6	17	1.160	73	235	125	0,7
CTL301 - 35	35	60	26	30	41	47	8	M6	17	1.270	73	215	125	0,6
CTL301 - 38	38	65	26	30	41	47	8	M6	17	1.380	73	200	115	0,8
CTL301 - 40	40	65	26	30	41	47	8	M6	17	1.450	73	190	73	0,6
CTL301 - 42	42	75	30	35	49	57	6	M8	41	2.130	101	215	120	1,2
CTL301 - 45	45	75	30	35	49	57	6	M8	41	2.280	101	200	120	1,1
CTL301 - 48	48	80	30	35	49	57	6	M8	41	2.430	101	190	115	1,3
CTL301 - 50	50	80	30	35	49	57	6	M8	41	2.530	101	180	115	1,1
CTL301 - 55	55	85	30	35	49	57	8	M8	41	3.700	135	220	140	1,2
CTL301 - 60	60	90	30	35	49	57	8	M8	41	4.000	135	200	135	1,3
CTL301 - 65	65	95	30	35	49	57	8	M8	41	4.380	135	185	125	1,4
CTL301 - 70	70	110	40	45	59	69	8	M10	83	7.500	214	205	130	2,5
CTL301 - 75	75	115	40	45	59	69	8	M10	83	8.000	214	190	125	2,6
CTL301 - 80	80	120	40	45	59	69	8	M10	83	8.560	214	180	120	2,8
CTL301 - 85	85	125	40	45	59	69	10	M10	83	11.370	268	210	145	2,8
CTL301 - 90	90	130	40	45	59	69	10	M10	83	12.000	268	200	135	3
CTL301 - 95	95	135	40	45	59	69	10	M10	83	12.600	268	190	130	3
CTL301 - 100	100	145	46	52	68	80	8	M12	145	15.580	312	180	125	5,5
CTL301 - 110	110	155	46	52	68	80	8	M12	145	17.100	312	165	115	4,8
CTL301 - 120	120	165	46	52	68	80	10	M12	145	23.370	390	190	135	5,5
CTL301 - 130	130	180	46	52	68	80	12	M12	145	30.380	467	210	150	6
CTL301 - 140	140	190	50	57	76	90	8	M14	230	29.900	428	165	120	7,5
CTL301 - 150	150	200	50	57	76	90	10	M14	230	40.000	535	190	145	7,7
CTL301 - 160	160	210	50	57	76	90	10	M14	230	42.750	535	180	135	8
CTL301 - 170	170	225	50	57	76	90	12	M14	230	54.500	641	200	150	9,8
CTL301 - 180	180	235	50	57	76	90	12	M14	230	57.700	641	190	145	9,8
CTL301 - 190	190	250	50	57	76	90	16	M14	230	72.000	750	230	165	10,57
CTL301 - 200	200	260	50	57	76	90	16	M14	230	76.000	750	210	165	11,24

DAHA BÜYÜK ve STANDART DIŞI ÖLÇÜLERİNİZ İÇİN LÜTFEN BİZİ ARAYINIZ